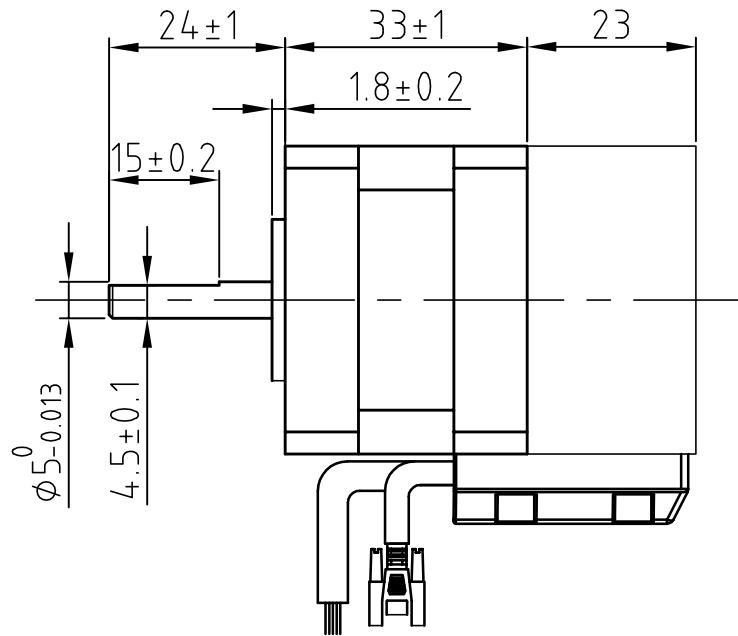
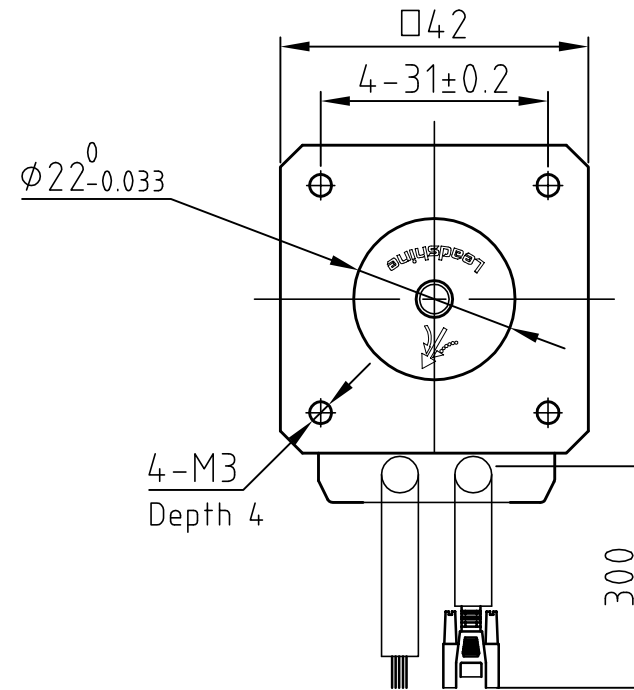


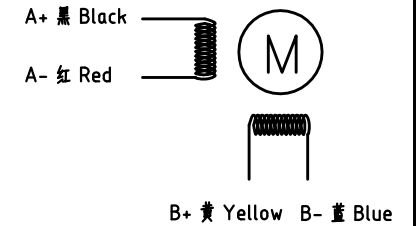
Dimension: (Unit: mm)



版本 Rev.	日期 Date	变更文件号 ECN NO.	变更内容 Revisions	设计 By
V1.0	17.8.15		新版本	王洪松



Motor Connctions



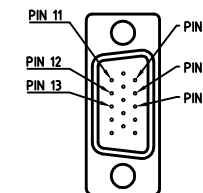
Common Rating

Step angle	1.8°
Position accuracy	1.8±0.09°
Dielectric strength	500VAC 1min
Insulation resistance	100MΩ(500VDC)
Insulation class	B
Temp rise(Max)	80K
Radial play	Max.0.02mm(Load 450g)
Axial play	Max.0.08mm(Load 900g)

Specification

Current/phase	1.5 A
Voltage	2.1 V
DC Resistance/phase ±10%	1.4 Ω
Inductance/phase ±20%	1.4 mH
Holding torque	0.21 N·M
Inertia	0.035 kg·cm ²
Weight	0.5 kg
Encoder Resolution	1000 cpr

Encoder Signals

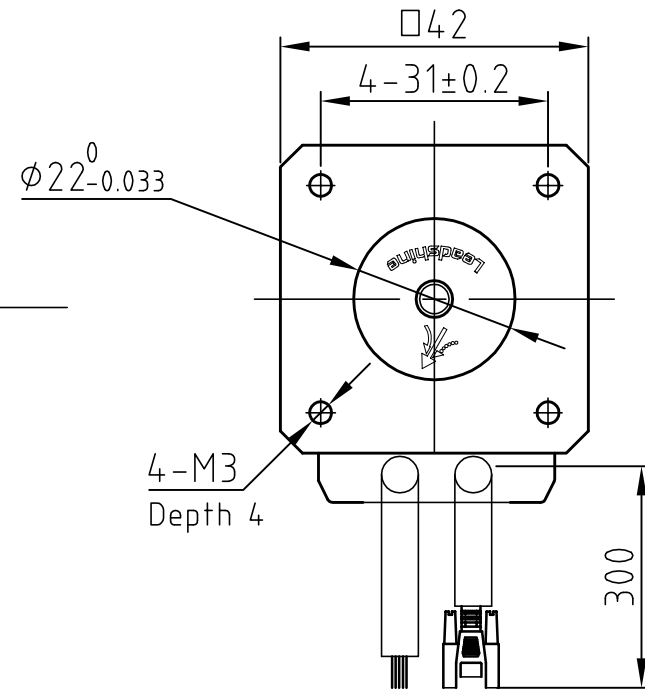
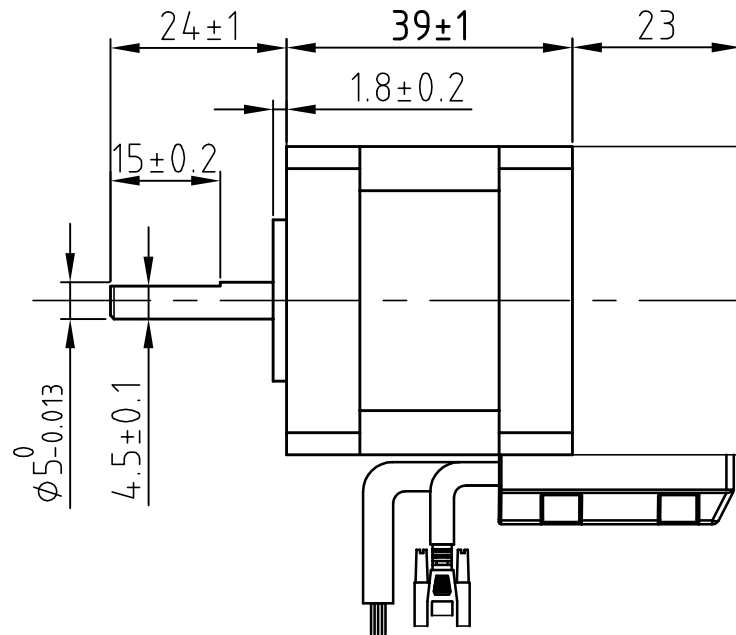


PIN	1	2	3	11	12	13
颜色	黑	红	白	黄	紫	蓝
定义	EA+	VCC	EGND	EB+	EB-	EA-

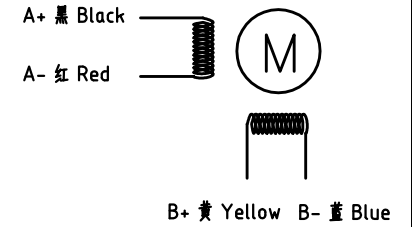
设计 Designed	杨陶	日期 Date	2017.8.15	材料 Material	深圳市雷赛智能控制股份有限公司 SHENZHEN LEADSHINE TECHNOLOGY CO., LTD.	
审核 Checked	王洪松	2017.8.15	第一角画法 First Angle projection		名称 Title	混合伺服电机
批准 Approved	黄捷建	2017.8.15	版本/版次 A/01	比例 Scale	阶段标记 Stage Mark	42CME02 MS30
料号 Part No.	LS-MT-01-07A			共 1 页 第 1 页 Sheet 1 of 1	图号 DWG. NO.	LS-42CME02 MS30

Dimension: (Unit: mm)

版本 Rev.	日期 Date	变更文件号 ECN NO.	变更内容 Revisions	设计 By
V1.0	17.8.15		新版本	王洪松



Motor Connctions



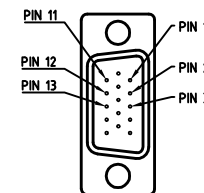
Common Rating

Step angle	1.8°
Position accuracy	1.8±0.09°
Dielectric strength	500VAC 1min
Insulation resistance	100MΩ(500VDC)
Insulation class	B
Temp rise(Max)	80K
Radial play	Max.0.02mm(Load 450g)
Axial play	Max.0.08mm(Load 900g)

Specification

Current/phase	1.5 A
Voltage	3.5V
DC Resistance/phase ±10%	2.3Ω
Inductance/phase ±20%	4.3 mH
Holding torque	0.45 N·M
Inertia	0.054 kg·cm²
Weight	0.5 kg
Encoder Resolution	1000 cpr

Encoder Signals

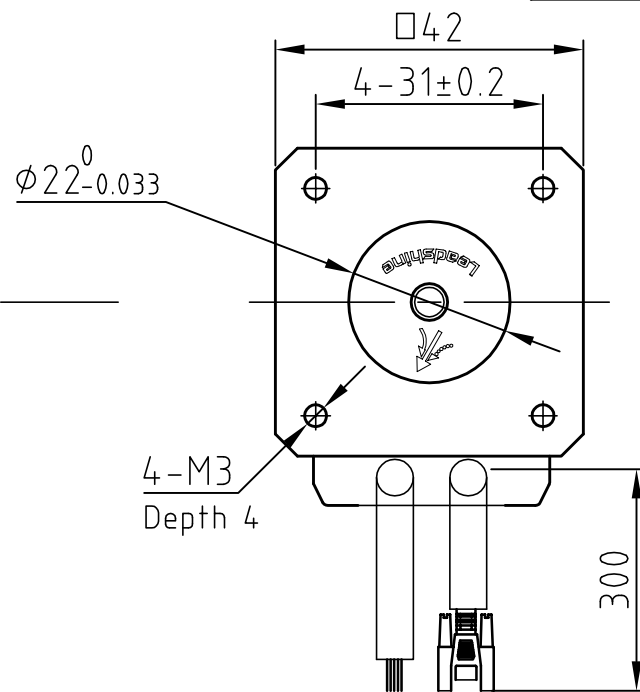
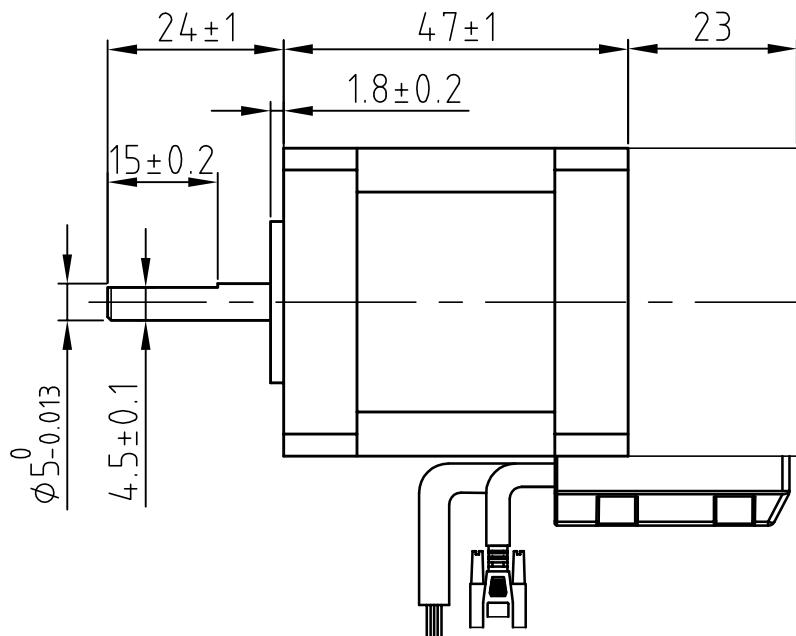


PIN	1	2	3	11	12	13
颜色	黑	红	白	黄	紫	蓝
定义	EA+	VCC	EGND	EB+	EB-	EA-

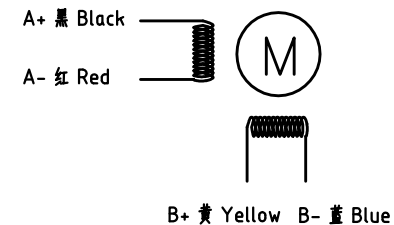
设计 Designed	杨陶	日期 Date	2017.8.15	材料 Material	深圳市雷赛智能控制股份有限公司 SHENZHEN LEADSHINE TECHNOLOGY CO., LTD.		
审核 Checked	王洪松		2017.8.15	第一角画法 First Angle projection		名称 Title	混合伺服电机
批准 Approved	黄捷建		2017.8.15	版本/版次 A/01	比例 Scale	阶段标记 Stage Mark	42CME04 MS30
料号 Part No.	LS-MT-01-07A			共 1 页 第 1 页 Sheet 1 of 1	图号 DWG. NO.	LS-42CME04 MS30	

Dimension: (Unit: mm)

版本 Rev.	日期 Date	变更文件号 ECN NO.	变更内容 Revisions	设计 By
V1.0	17.8.15		新版本	王洪松



Motor Connctions



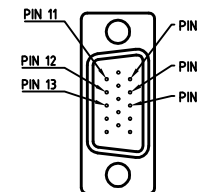
Common Rating

Step angle	1.8°
Position accuracy	1.8±0.09°
Dielectric strength	500VAC 1min
Insulation resistance	100MΩ(500VDC)
Insulation class	B
Temp rise(Max)	80K
Radial play	Max.0.02mm(Load 450g)
Axial play	Max.0.08mm(Load 900g)

Specification

Current/phase	2.5 A
Voltage	2.3 V
DC Resistance/phase ±10%	0.9 Ω
Inductance/phase ±20%	1.6 mH
Holding torque	0.6 N·M
Inertia	0.072 kg·cm²
Weight	0.5 kg
Encoder Resolution	1000 cpr

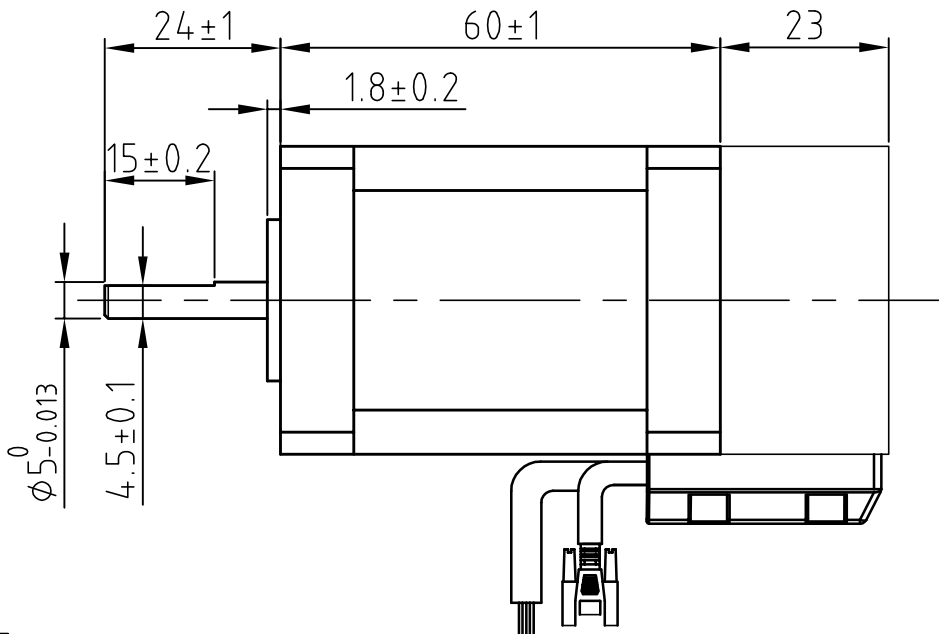
Encoder Signals



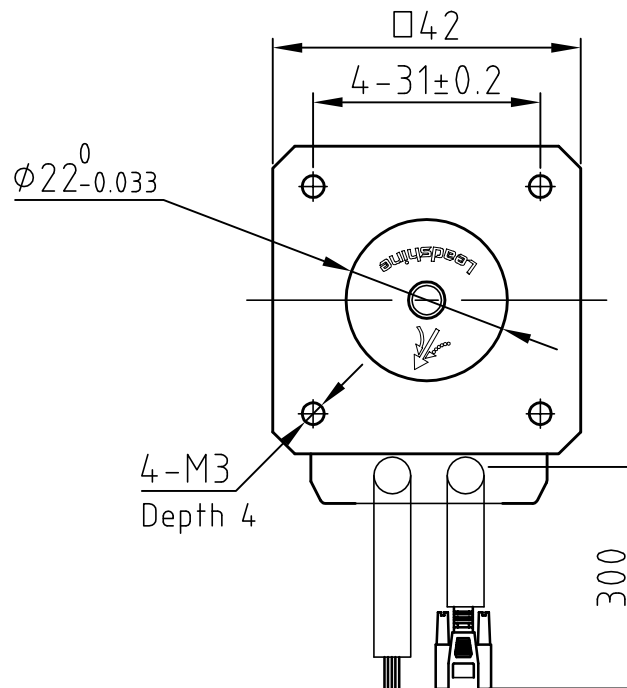
PIN	1	2	3	11	12	13
颜色	黑	红	白	黄	紫	蓝
定义	EA+	VCC	EGND	EB+	EB-	EA-

设计 Designed	杨陶	日期 Date	2017.8.15	材料 Material	深圳市雷赛智能控制股份有限公司 SHENZHEN LEADSHINE TECHNOLOGY CO., LTD.	
审核 Checked	王洪松	2017.8.15	第一角画法 First Angle projection		名称 Title	混合伺服电机
批准 Approved	黄捷建	2017.8.15	版本/版次 A/01	比例 Scale	阶段标记 Stage Mark	42CME06 MS30
料号 Part No.	LS-MT-01-07A		共 1 页 第 1 页 Sheet 1 of 1	图号 DWG. NO.	LS-42CME06 MS30	

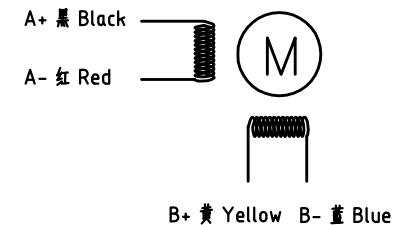
Dimension: (Unit: mm)



版本 Rev.	日期 Date	变更文件号 ECN NO.	变更内容 Revisions	设计 By
V1.0	17.8.15		新版本	王洪松



Motor Connctions



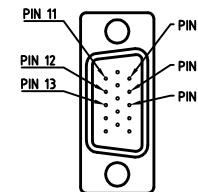
Common Rating

Step angle	1.8°
Position accuracy	1.8±0.09°
Dielectric strength	500VAC 1min
Insulation resistance	100MΩ(500VDC)
Insulation class	B
Temp rise(Max)	80K
Radial play	Max.0.02mm(Load 450g)
Axial play	Max.0.08mm(Load 900g)

Specification

Current/phase	2.5 A
Voltage	2.5 V
DC Resistance/phase ±10%	1 Ω
Inductance/phase ±20%	2.4 mH
Holding torque	0.8 N·M
Inertia	0.11 kg·cm ²
Weight	0.75 kg
Encoder Resolution	1000 cpr

Encoder Signals



PIN	1	2	3	11	12	13
颜色	黑	红	白	黄	绿	蓝
定义	EA+	VCC	EGND	EB+	EB-	EA-

设计 Designed	杨陶	日期 Date	2017.8.15	材料 Material	深圳市雷赛智能控制股份有限公司 SHENZHEN LEADSHINE TECHNOLOGY CO., LTD.
审核 Checked	王洪松	2017.8.15	第一角画法 First Angle projection	名称 Title	混合伺服电机
批准 Approved	黄捷建	2017.8.15	版本/版次 A/01	比例 Scale	42CME08
料号 Part No.	LS-MT-01-07A		共 1 页 第 1 页 Sheet 1 of 1	料号 DWG. NO.	LS-42CME08